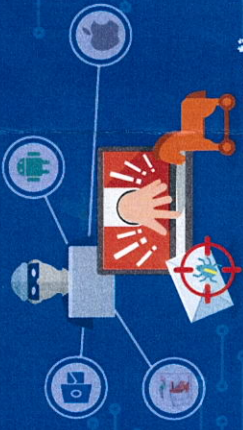




計算機及資訊網路中心

電子郵件社交工程 攻擊防護方案



電子郵件社交攻擊
利用人性弱點或人性互動特性
精心設計詐騙技術

國立臺灣大學 計算機及資訊網路中心
TEL: (02)3366-5022 | Mail: ccheip@ntu.edu.tw



安全性步驟說明

防護措施



技術層面

關閉郵件預覽視窗

未關閉郵件預覽，開啟惡意郵件圖檔
會自動執行惡意程式

關閉郵件自動下載圖片

未關閉遠端郵件圖片下載，開啟惡意
郵件會被追蹤郵件讀取紀錄

良好習慣 - 3 不

- 不開來路不明 / 可疑的電子郵件！
- 不開來路不明 / 可疑的附件檔案！
- 不點來路不明 / 可疑郵件的連結！



行為層面

警覺查證 - 2 問

- 我是否應該收到這封郵件？
- 我是否應該開啟這封郵件？

公私分明 - 1 可以

做好安全設定，只開啟業務相關
郵件，可避免惡意郵件攻擊

攻擊手法



- 利用寄發誘騙電子郵件
達成詐騙、入侵、恐嚇及廣告之目的

攻擊郵件主題舉例

- # 公務人員健康檢查之醫院規定
- # 千萬發票獎金還有4張未領
- # 主管會報年度會議紀錄
- # 國旅卡特約商店優惠 ...

網安精華區

